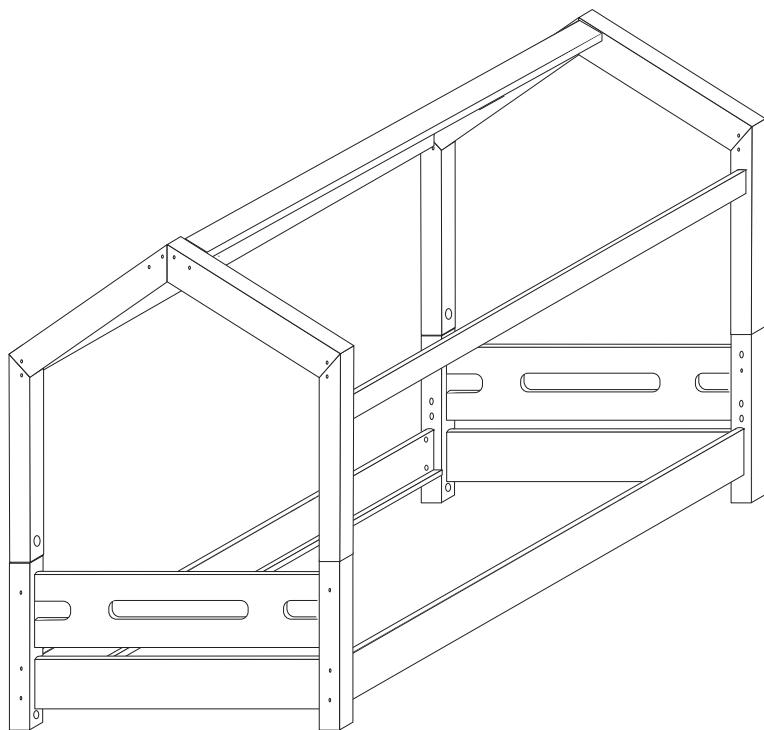


DOMINO

č. D 252



Kolíky vždy narazte nejprve do otvorů ve hranách dílců, je nutné je zarazit se stejným přesahem. V případě, že některý kolík přesahuje, je nutné jej zakrátit. Dílce srážejte kladivem pouze přes dřevěnou podložku.

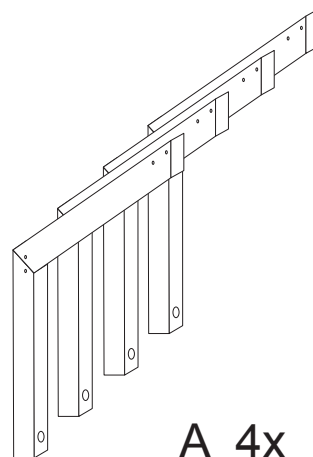
V případě vrzání vtlačte do spoje tekuté mýdlo v poměru 1:1 s vodou.

Tento jev se u nábytku z masivu vyskytuje běžně.

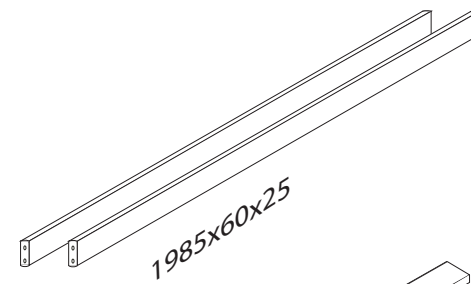
Olejová úprava výrobku vykazuje po určitou dobu specifickou vůni, která není zdravotně závadná a časem vyprchá. Lakované, mořené a olejované výrobky otírat navlhčenou textilií a vytřít do sucha. Lze použít i Pronto.

1/2

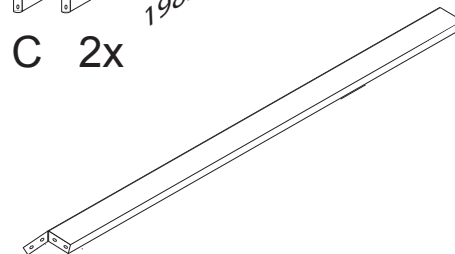
	1 x1 		4 x1 	5 x1
			č.4	č.5
	12 x16 	45 x4 	47 x4 	90 x4
	6x100mm	8x125mm	13.601	25mm



A 4x



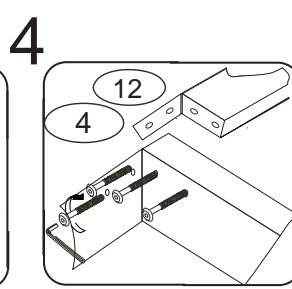
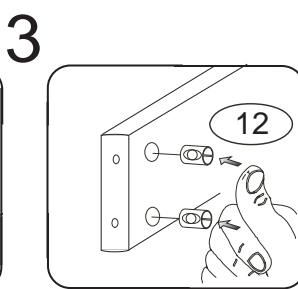
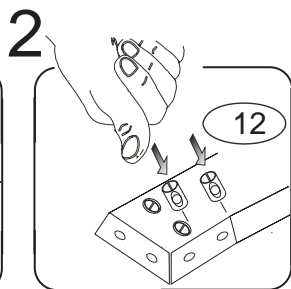
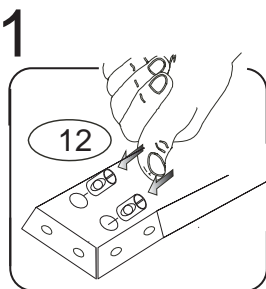
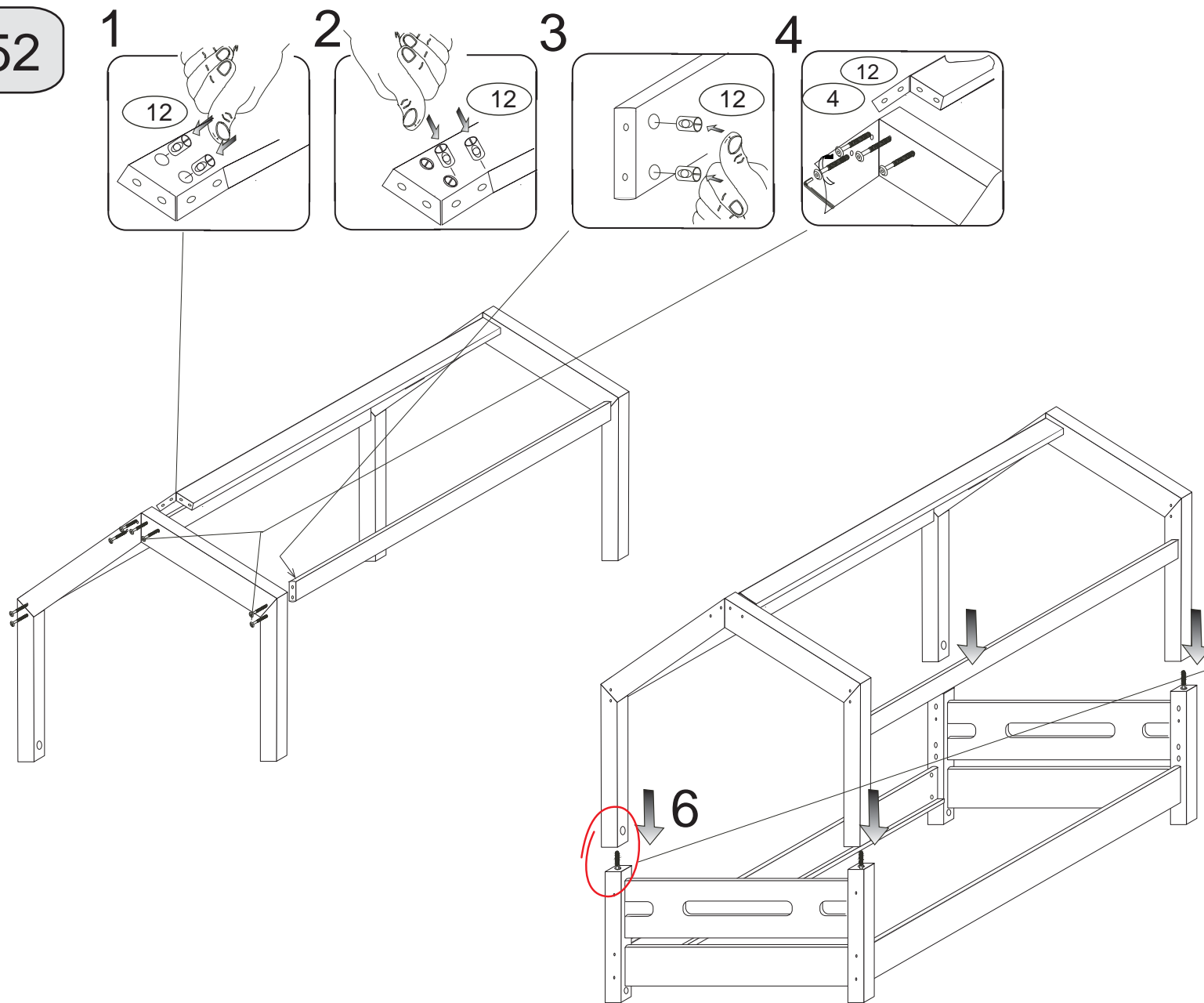
C 2x



B 1x

D252

2/2



pro snazší zašroubování
namažte šroub mýdlem
nebo olejem

